



COMUNE DI SANTI COSMA E DAMIANO

Provincia di Latina

III Settore - Tecnico, Ambiente ed Attività Produttive

CAPITOLATO SPECIALE DESCRITTIVO E PRESTAZIONALE

**PIANO INDUSTRIALE SERVIZIO PER LA GESTIONE
INTEGRATA DEI RIFIUTI SOLIDI URBANI ED
ASSIMILATI CON IL SISTEMA “Porta a Porta
Integrale” Periodo 2025-2030**

Allegato n.

4

ZONE RACCOLTA DIFFERENZIATA

ALLEGATO 4: ZONE RACCOLTA DIFFERENZIATA

Si tratta delle tavole relative al territorio del Comune di SANTI COSMA E DAMIANO; in esse sono indicate:

- le tre zone di raccolta dei rifiuti porta a porta dell'intero territorio comunale (A-B-C);
- l'elenco delle strade che costituiscono le tre zone individuate;
- lunghezze degli assi stradali

La suddivisione delle zone di raccolta, l'elenco delle strade e la lunghezza degli assi stradali sono da considerarsi indicativi. Pertanto, l'Appaltatore è tenuto ad attuare ogni attività (indagini, sopralluoghi, valutazioni operative etc.) finalizzate all'efficiente progettazione ed esecuzione del servizio e all'approfondimento sul campo preliminarmente alla stesura dell'offerta.



SERVIZIO DI RACCOLTA DIFFERENZIATA
Periodo di riferimento 2025 - 2030

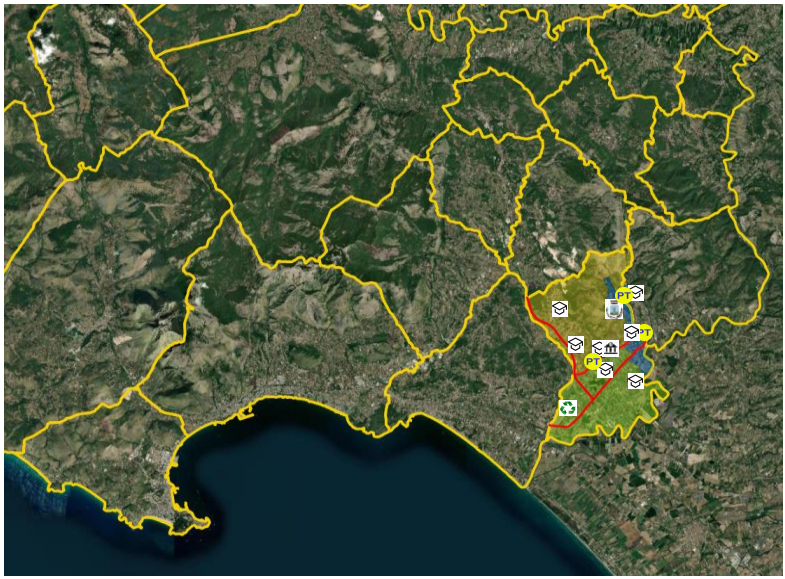
Allegato 4: Redatto dal III Settore - Ufficio Tecnico,
Ambiente ed Attività Produttive , Febbraio 2025

Responsabile del Servizio: Geom. Andreoli Udesto
Istruttore Tecnico: Ing. Di Viccaro Gianfranco

TAV.1 **Inquadramento territoriale**

LEGENDA

-  ZONA A (BLU)
-  ZONA B (GIALLA)
-  ZONA C (VERDE)
-  UFFICIO POSTE ITALIANE
-  SCUOLE
-  BANCA
-  CENTRO DI RACCOLTA COMUNALE
-  CASA COMUNALE
-  ASSI VIARI





Comune di Santi Cosma e Damiano (LT)

SERVIZIO DI RACCOLTA DIFFERENZIATA Periodo di riferimento 2025 - 2030

Allegato 4: Redatto dal III Settore - Ufficio Tecnico,
Ambiente ed Attività Produttive, Febbraio 2025

Responsabile del Servizio: Geom. Andreoli Udesto
Istruttore Tecnico: Ing. Di Viccaro Gianfranco

TAV.2

Percorsi di raccolta

LEGENDA



ZONA A (BLU)



ZONA B (GIALLA)



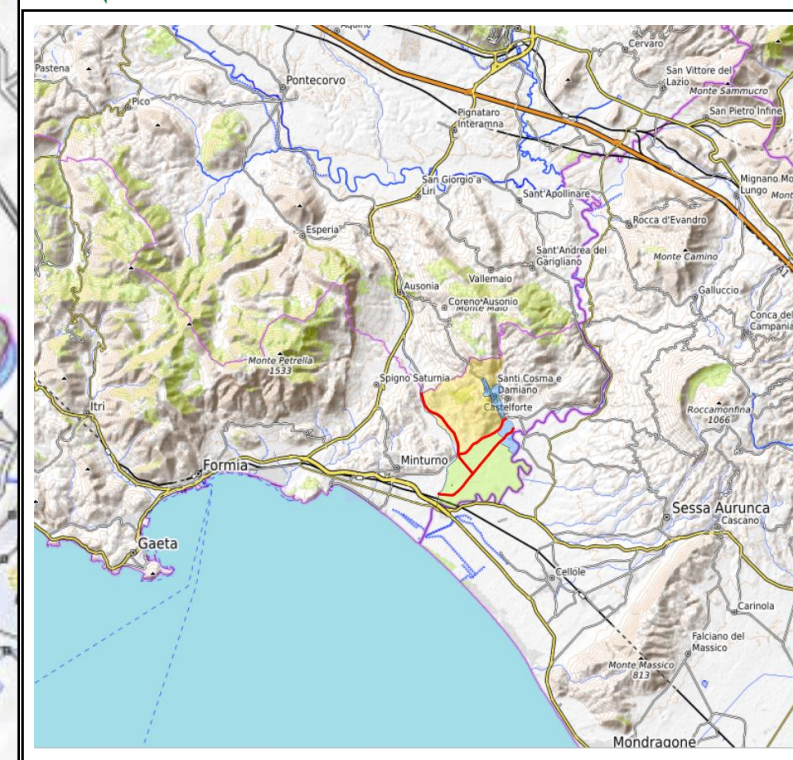
ZONA C (VERDE)



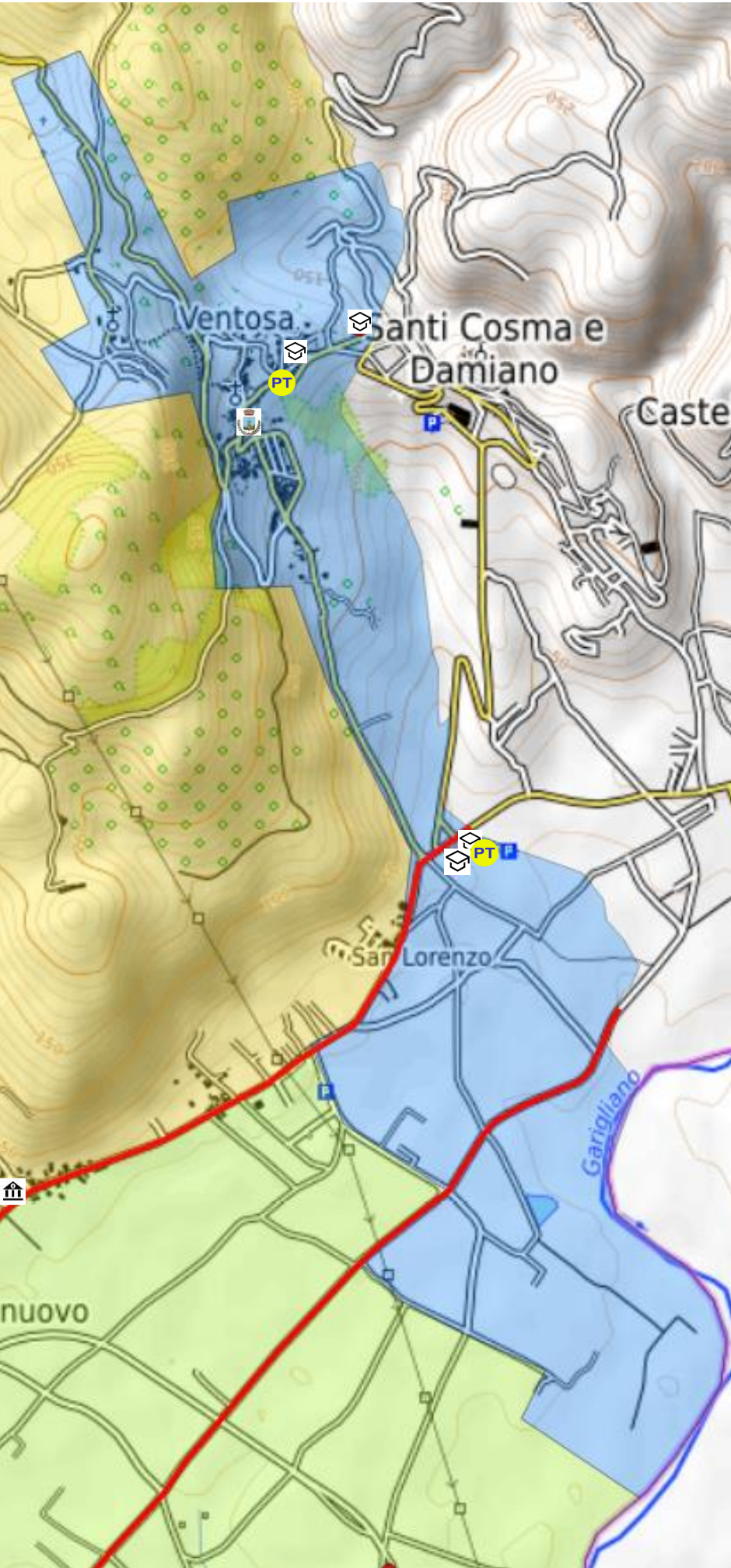
ASSI VIARI



CENTRO DI RACCOLTA COMUNALE



0 1 2 Km



NOME VIA	TIPO STRADA	LUNGHEZZA ASSE (ml)
Annunziata	principale	99,55
Cadore	secondaria	134,63
Cavone	secondaria	88,87
Cupa	secondaria	24,03
Cuparella	secondaria	20,25
Custoza	principale	105,02
Don Alfredo Cardì	secondaria	67,22
Francesco Crispi	secondaria	85,87
Fuschi	secondaria	18,54
Gregorio Stelo	secondaria	62,08
Lago	secondaria	104,94
Marsala	secondaria	51,49
Mille	principale	53,08
Montiglio	secondaria	202,86
Antica via per Ventosa	secondaria	399,4
Largo Marcantonio Tibaldi	secondaria	9,69
Largo Enrico De Nicola	secondaria	11,38
Largo Giordano	secondaria	17,9
Piazza Medaglia d'Argento	secondaria	47,44
Piazza San Martino	secondaria	131,61
Piazza Tommaso Rossi	secondaria	115,5
Piazza don Alfredo Cardì	secondaria	41,13
Salita Solferino	secondaria	76,19
Strada Comunale Pozzari	secondaria	638,93
Strada Provinciale Vellota	secondaria	698,46
Traversa Amerigo Vespucci	principale	100,67
Traversa Cesare Battisti	secondaria	16,25
Traversa Luigi Rizzo	secondaria	651,1
via 12 maggio 1944	secondaria	550,54
Amerigo Vespucci	secondaria	100,86
Andrea Mattei	principale	131,62
Armando Casalini	secondaria	192,95
Aurito	secondaria	305,46
Belvedere	secondaria	179,03
Boccasacchi	principale	248,81
Campetiello	secondaria	1246,84
Cavour	secondaria	58,96
Cesare Battisti	secondaria	218,77
Ciaiali	principale	120,24
Cosmo Porchetta	principale	968,52
Filari di Cristo	secondaria	50,64
Galileo Galilei	principale	343,5
Garibaldi	secondaria	167,81
Garigliano	secondaria	491,85
Giuseppe Garibaldi	principale	139,84
L.Romano	principale	806,27
Malfatana	principale	112,6
Marsala	principale	194,77
Monte Granna	principale	48,51

Comune di Santi Cosma e Damiano (LT)

SERVIZIO DI RACCOLTA DIFFERENZIATA
Periodo di riferimento 2025 - 2030

Allegato 4: Redatto dal III Settore - Ufficio Tecnico, Ambiente ed Attività Produttive, Febbraio 2025

Responsabile del Servizio: Geom. Andreoli Udesto
Istruttore Tecnico: Ing. Di Viccaro Gianfranco

TAV.3

ZONA A (BLU)

LEGENDA

ZONA A (BLU)

ZONA B (GIALLA)

ZONA C (VERDE)

UFFICIO POSTE ITALIANE

SCUOLE

BANCA

CENTRO DI RACCOLTA COMUNALE

CASA COMUNALE

ASSI VIARI

NOME VIA	TIPO STRADA	LUNGHEZZA ASSE (ml)
Novara	principale	48,51
Ortali	secondaria	230,13
Oslavia	secondaria	57,2
Portella	secondaria	305,53
Porto Galeo	secondaria	347,11
Porto D' Arzino	principale	441,38
Randaccio	secondaria	1183,38
Risorgimento	secondaria	734,74
Romita	secondaria	373,14
Sabaudia	principale	161,79
San Luca	principale	399,31
Sant'Angelo	principale	180,29
Sant'Angelo Superiore	principale	283,2
Santa Maria Ancelletti	principale	259,81
Santa Maria Valle	principale	310,36
Via Selce	principale	131,29
Sellitti	principale	132,59
Selvotto	principale	284,37
Ventosa	secondaria	16,19
Vescia	secondaria	436,91
Vincenzo Viccari	secondaria	34,41
Vittorio Alfieri	secondaria	25,47
Vittorio Veneto	secondaria	128,62
De Cesari	principale	61,45
Delle Terme	secondaria	66,81
Delle Torri	secondaria	653,37
Vico Calatafina	secondaria	40,82
Vico Carlo Grella	secondaria	24,46
Vico Ciorni	secondaria	28,68
Vico Cristoforo Colombo	secondaria	24,92
Vico Olimi	secondaria	125,83
Vico Scrivani	secondaria	28,24
Vico Trieste	secondaria	22,94
Vico Trento	secondaria	43,33
via 20 settembre	secondaria	61,93



Comune di Santi Cosma e Damiano (LT)

SERVIZIO DI RACCOLTA DIFFERENZIATA
Periodo di riferimento 2025 - 2030

Allegato 4: Redatto dal III Settore - Ufficio Tecnico, Ambiente ed Attività Produttive , Febbraio 2025

Responsabile del Servizio: Geom. Andreoli Udesto
Istruttore Tecnico: Ing. Di Viccaro Gianfranco

TAV.4

ZONA B(GIALLA)

LEGENDA



ZONA A (BLU)



ZONA B (GIALLA)



ZONA C (VERDE)



UFFICIO POSTE



SCUOLE



BANCA



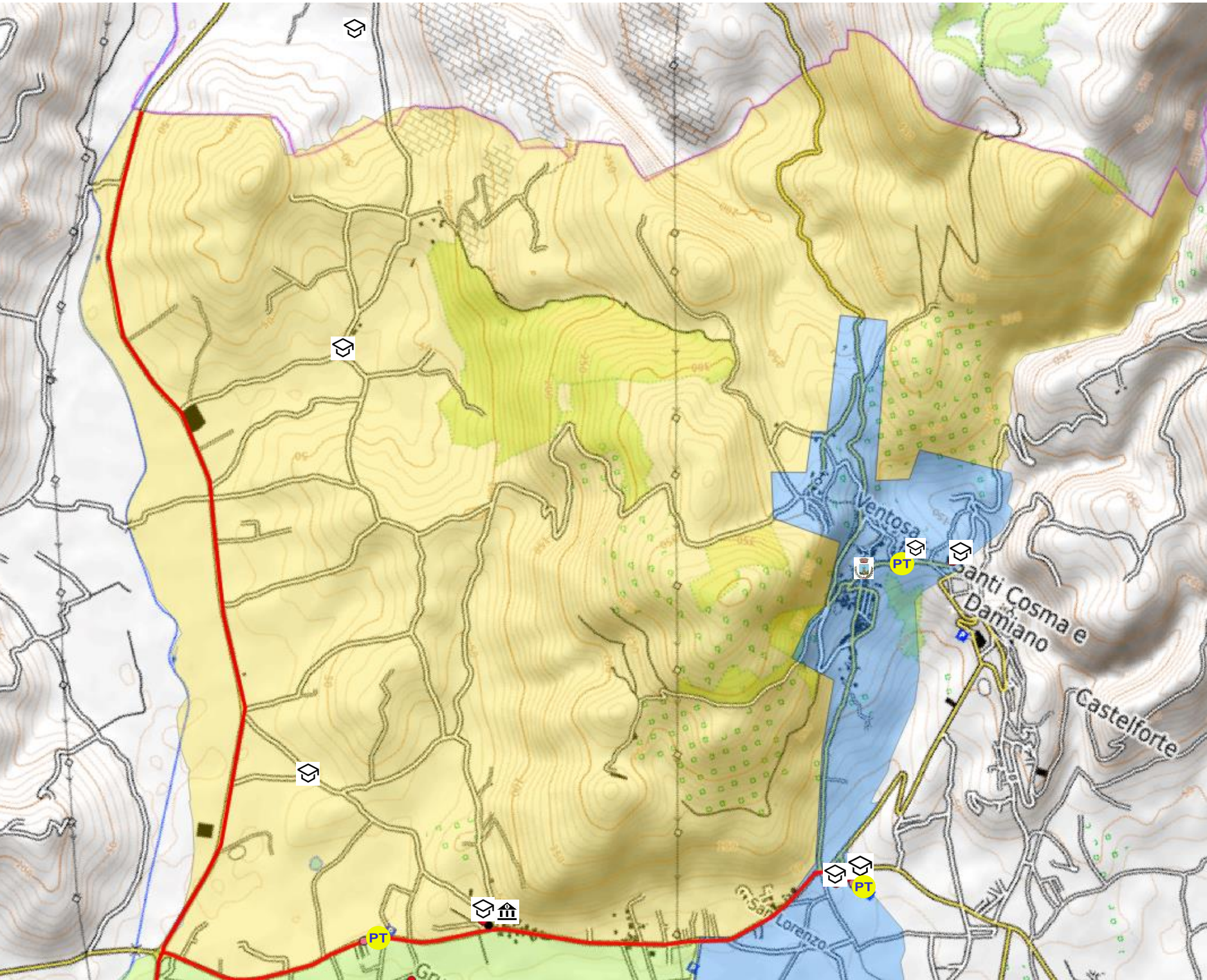
CENTRO RACCOLTA COMUNALE



CASA COMUNALE



ASSI VIARI



NOME VIA	TIPO STRADA	LUNGHEZZA ASSE (ml)
Strada Provinciale Ausente	principale	4.239,22
Traversa Vigne Superiori	principale	172,09
Aurito	secondario	1.535,10
Campetiello	secondario	2.755,54
Ceracoli	secondario	4.339,35
Ciaiali	principale	397,34
Don G. Saroli	principale	147,70
Ferrara	secondario	3.050,30
Francesco Baracca	principale	2.340,82
Giugliani	principale	802,05
Santa Maria Valle	principale	1.390,76
Fuschi	secondario	1.234,42
Lago	secondario	246,84
Ruosi	secondario	1.200,00
Casciero	secondario	950,00
Cerri Aprano	secondario	1100,00
Veterinella	secondario	1500,00
Malacarne	secondario	550,00
Torricella	secondario	1100,00
Campolongo	secondario	550,00
San Rocco	secondario	550,00
Circ. Cerri Aprano	secondario	1350,00
Morrone	secondario	300,00
Ciscarelli	secondario	200,00



Comune di Santi Cosma e
Damiano (LT)

SERVIZIO DI RACCOLTA DIFFERENZIATA
Periodo di riferimento 2025 - 2030

Allegato 4: Redatto dal III Settore - Ufficio Tecnico, Ambiente ed
Attività Produttive , Febbraio 2025

Responsabile del Servizio: Geom. Andreoli Udesto
Istruttore Tecnico: Ing. Di Viccaro Gianfranco

TAV.5

ZONA C(VERDE)

LEGENDA



ZONA A (BLU)



ZONA B (GIALLA)



ZONA C (VERDE)



UFFICIO POSTE



SCUOLE



BANCA



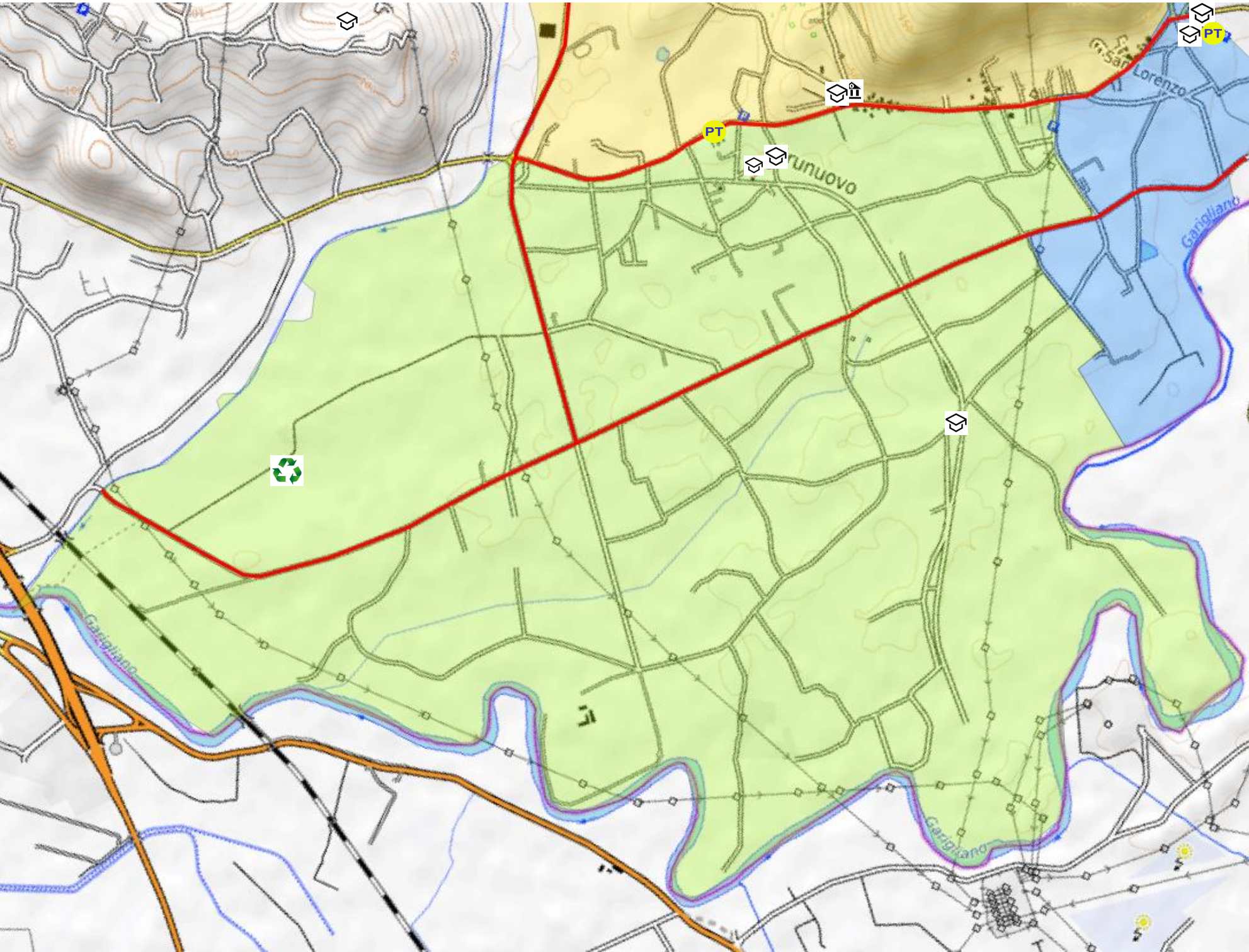
CENTRO RACCOLTA COMUNALE



CASA COMUNALE



ASSI VIARI



NOME VIA	TIPO STRADA	LUNGHEZZA ASSE
IV traversa Campanili	principale	312,35
Traversa Perusi	principale	543,7
Traversa Vigne Inferiori	principale	333,75
Cisterna	principale	1286,87
Domitiana	secondaria	123,15
Don F.Frezzella	principale	353,9
Ex Ferrovia	secondaria	2794,5
Filari di Cristo	secondaria	597,4
Francesco Baracca	secondaria	2308,02
Grunuovo	secondaria	310,21
I Traversa Campanili	principale	713,47
I Traversa Sedera	principale	1150,87
II Traversa Campanili	principale	188,55
II Traversa Sedera	principale	1155,68
III Traversa Campanili	principale	792,77
Mannarella	principale	736,67
Marsiglio	principale	724,51
Pantaniello	secondaria	2190,07
Parchetto	principale	1677,21
Perusi	secondaria	735,29
Pilone	principale	1200
Porto Galeo	secondaria	5261,71
San Luca	principale	399,31
Sant'Angelo	principale	269,01
Selva Cimino	secondaria	2143,94
Stazione	principale	288,89
Vecchia Cisterna	principale	360,55
Volpara	secondaria	918,66



ZONA	TIPO STRADA	LUNGHEZZA ASSE (ml)
A (BLU)	principale	6.167,35
A (BLU)	secondaria	12.273,63
B (GIALLA)	principale	9.489,98
B (GIALLA)	secondaria	22.511,55
C (VERDE)	principale	12.488,06
C (VERDE)	secondaria	17.382,95

TOTALE VIABILITA' PRINCIPALE	28.145,39 ml
TOTALE VIABILITA' SECONDARIA	52.168,13 ml
TOTALE VIABILITA'	80.313,52 ml